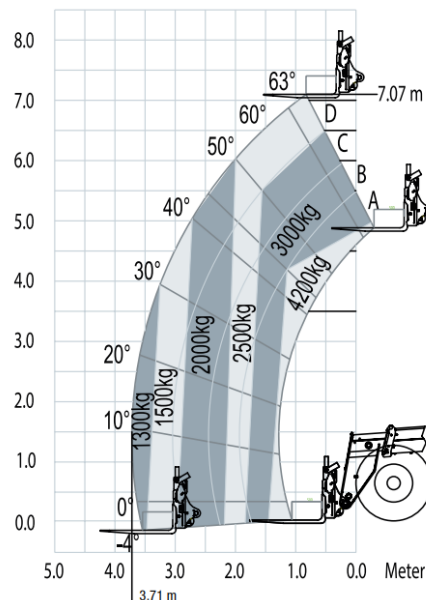


ТЕЛЕСКОПИЧЕСКИЙ ПОГРУЗЧИК SANY STH742

STH742

РАБОЧИЙ ВЕС

8325 кг


РАБОЧИЕ ПАРАМЕТРЫ

Максимальная грузоподъемность	4,200 кг
Грузоподъемность на максимальной высоте	2,500 кг
Грузоподъемность на максимальном вылете	1,300 кг
Высота подъема	7,070 мм
Наружный радиус поворота (4WS)	3,850 мм
Гидравлический поток	60 л/мин
Гидравлическое давление	30 МПа

ПАРАМЕТРЫ СТРЕЛЫ

Стрела (подъем/опускание)	8/6 сек
Стрела (выдвигается/втягивается)	6.5/4.5 сек

ШИНЫ

Размерность	460/70R24
-------------	-----------

ГАБАРИТЫ

Длина до каретки (A)	4,990 мм
Общая ширина (B)	2,350 мм
Высота до крыши кабины (без маяка) (D)	2,540 мм
Колесная база (F)	2,750 мм
Общая ширина кабины (G)	950 мм
Дорожный просвет (H)	400 мм

ДВИГАТЕЛЬ

Марка двигателя	Deutz
Модель двигателя	TD 3.6L

ТРАНСМИССИЯ

Тип трансмиссии	Гидростатическая
Производитель	DANA
Максимальная скорость	30 км/ч

ГИДРАВЛИЧЕСКАЯ СИСТЕМА

Давление	300 bar
Поток	95 л/мин

КАБИНА

Кабина протестирована на ROPS и FOPS и соответствует IOS 3471/3449

НАВЕСНОЕ ОБОРУДОВАНИЕ

Ковш	[КовшПогрузочный]
Вилы	[ВилыДляТелескопическогоПогрузчика]

